

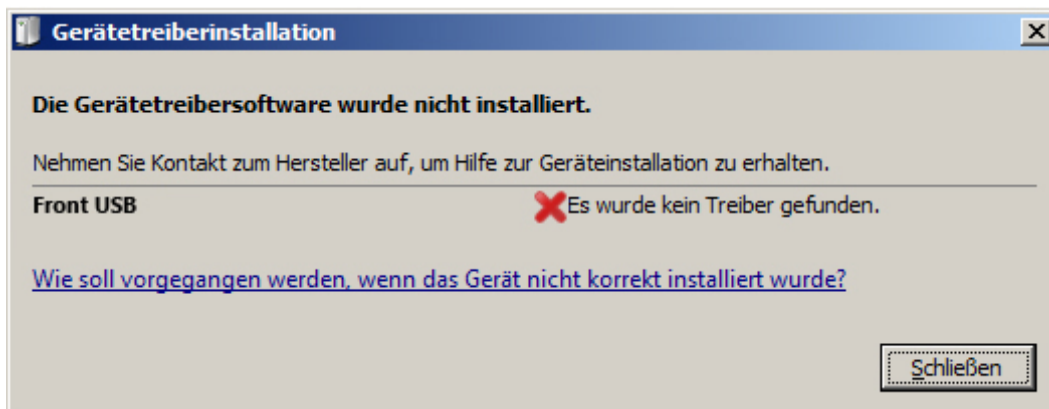
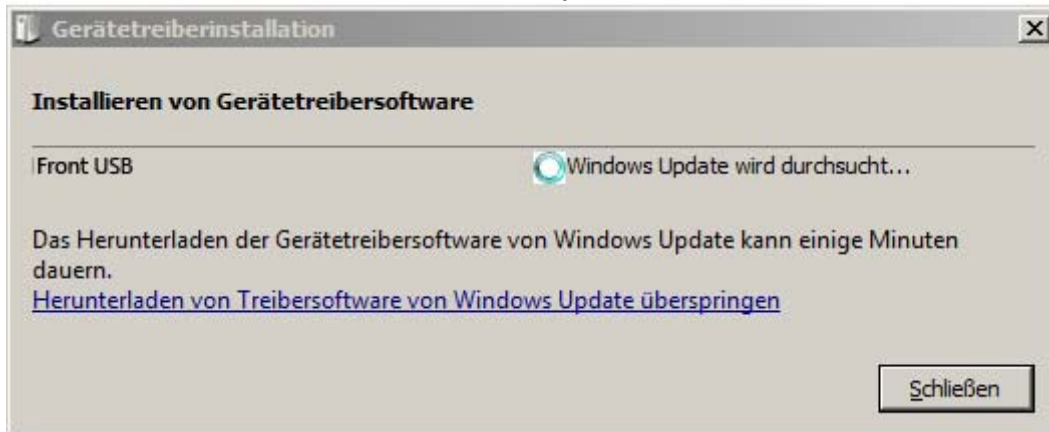
7 Treiberinstallation für HE 5697 MFC



Hinweis:
Systemvoraussetzung: Ab Windows 7

1. Schritt: HE 5697 MFC per USB mit Computer verbinden

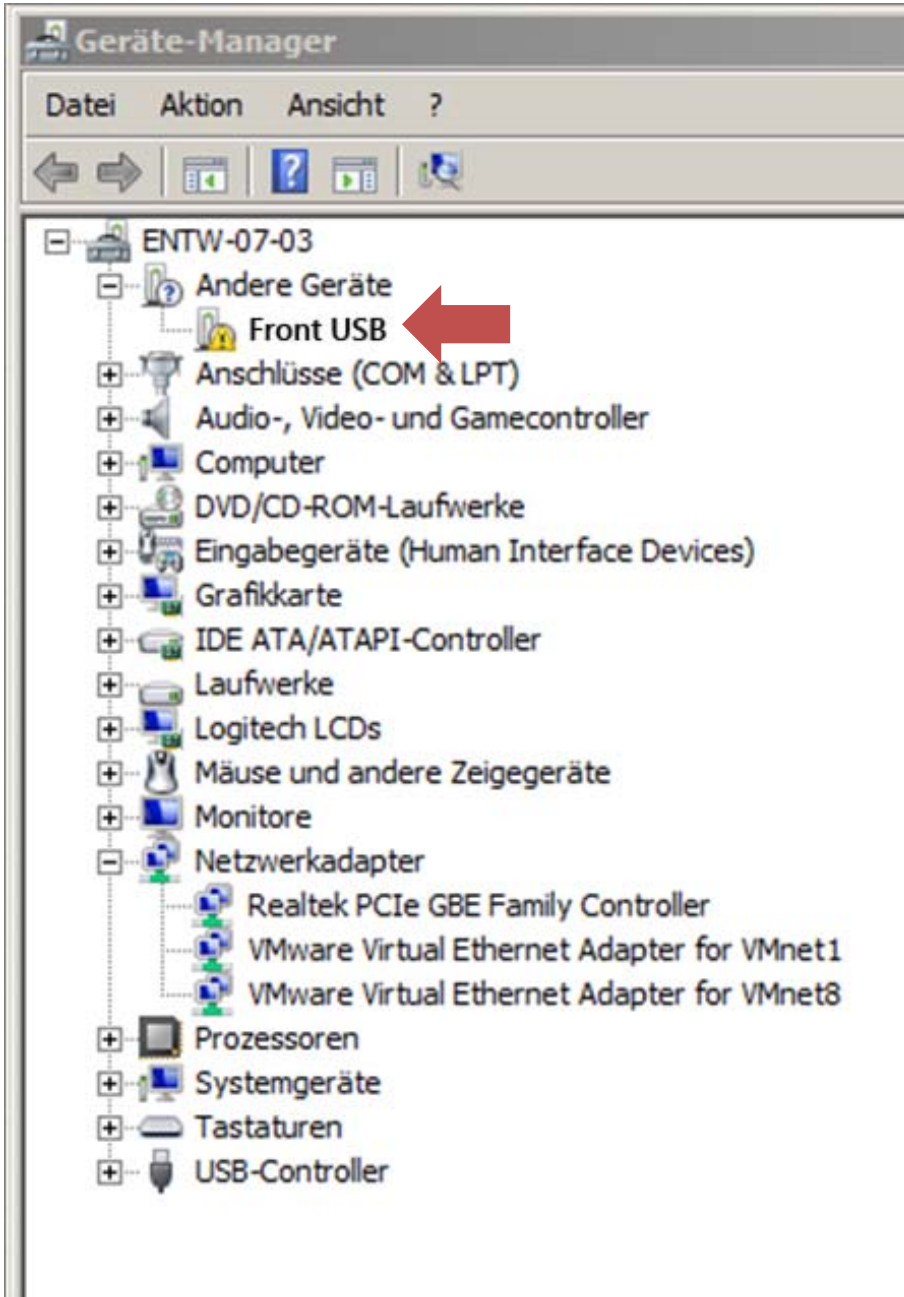
Windows sucht automatisch nach dem passenden Treiber.



2. Schritt: Windows 7 Geräte-Manager öffnen

Ob Windows 7 den HE 5697 MFC nach Anschluss an den Computer korrekt erkannt hat, wird im Geräte-Manager sichtbar. (Start ► Systemsteuerung ► Geräte-Manager).

Dort ist eine Übersicht der Komponenten. Hat Windows 7 das Gerät (Front USB) nicht erkannt, weil etwa der Treiber fehlt, ist es mit einem gelben Warnschild versehen.

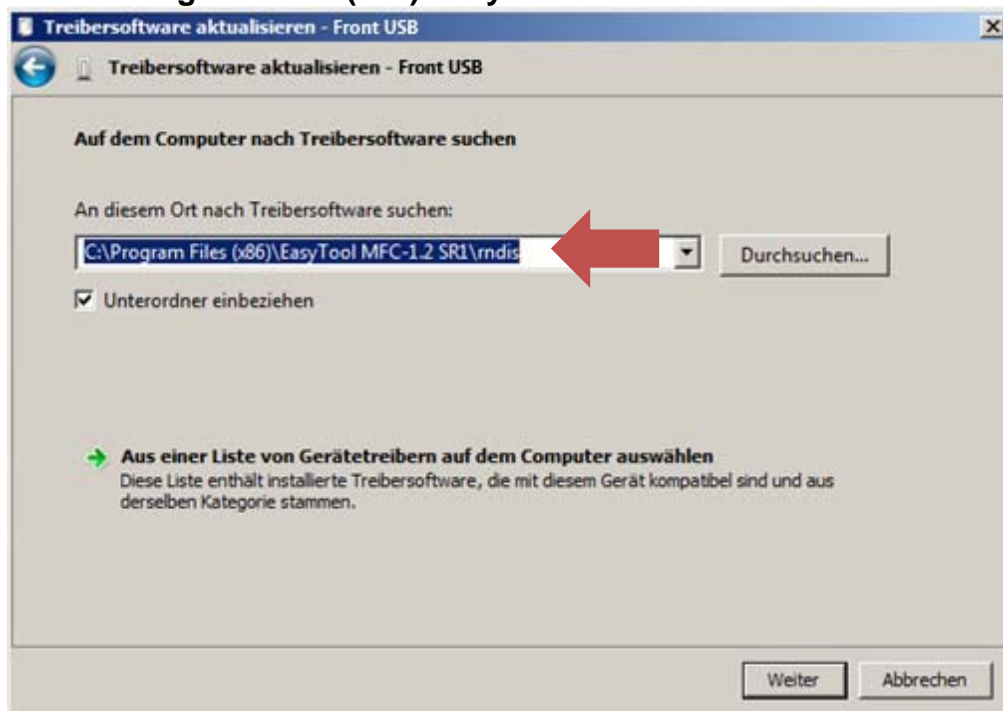


3. Schritt: Treiber aktualisieren

Hat Windows 7 ein Gerät nicht direkt installieren können, bietet Microsoft die Möglichkeit, im Internet und auf dem Computer automatisch nach passenden Treibern zu suchen, um den Fehler zu beheben. Dazu im Geräte-Manager mit der rechten Maustaste auf das Gerät „Front USB“ klicken und im Kontextmenü den Eintrag „Treibersoftware aktualisieren“ wählen. „Auf dem Computer nach Treibersoftware suchen“ wählen.

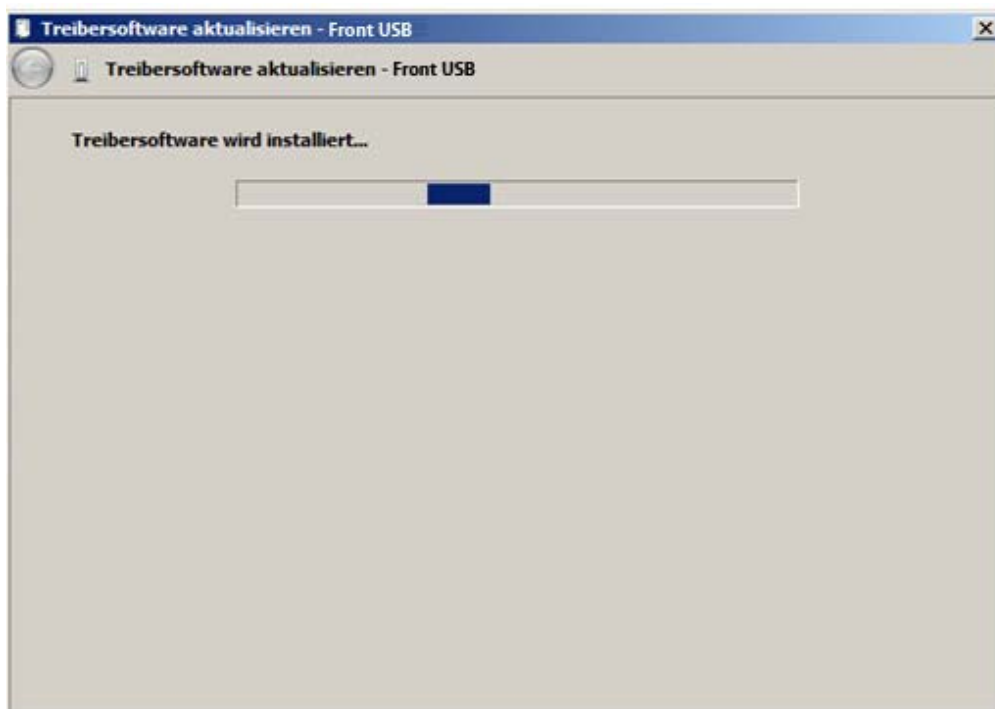


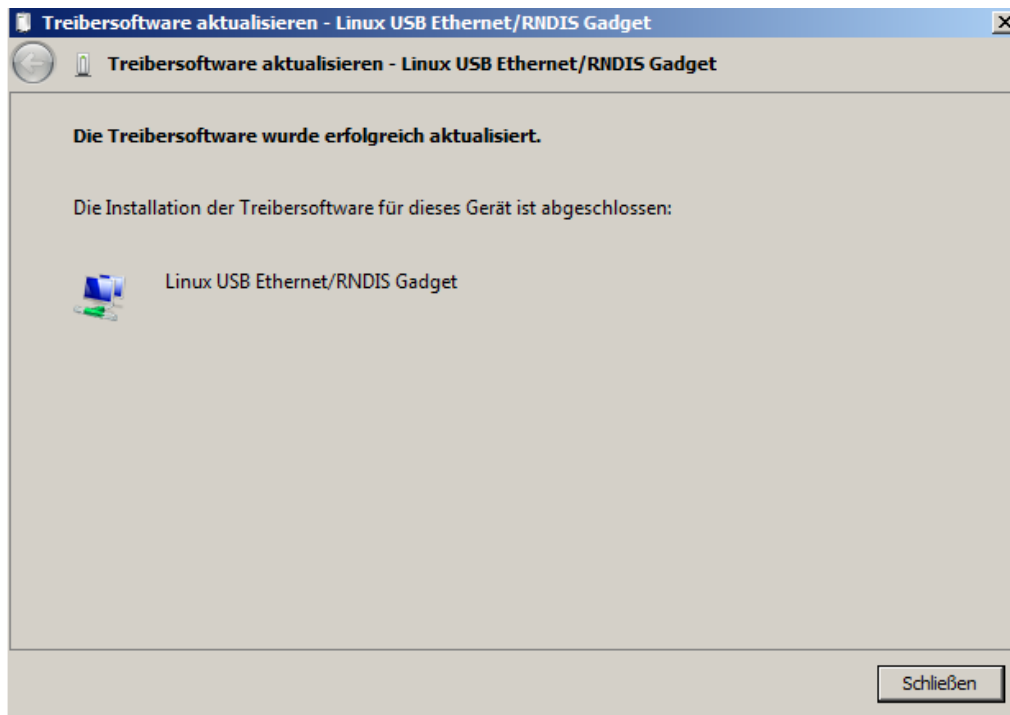
Aus dem EasyTool MFC Installationspfad den Unterpfad „rndis“ wählen:
z.B.: **C:\Program Files (x86)\EasyTool MFC-1.1 SR1\rndis**



Der passende Treiber für Windows XP Betriebssysteme befindet sich im Ordner „rndis-xp“

Sollte Windows folgende Meldung anzeigen, muss dies mit „diese Treibersoftware trotzdem installieren“ bestätigt werden.





Nach erfolgreicher Treiberinstallation wird der HE 5697 MFC im Gerätemanager wie folgt angezeigt:

